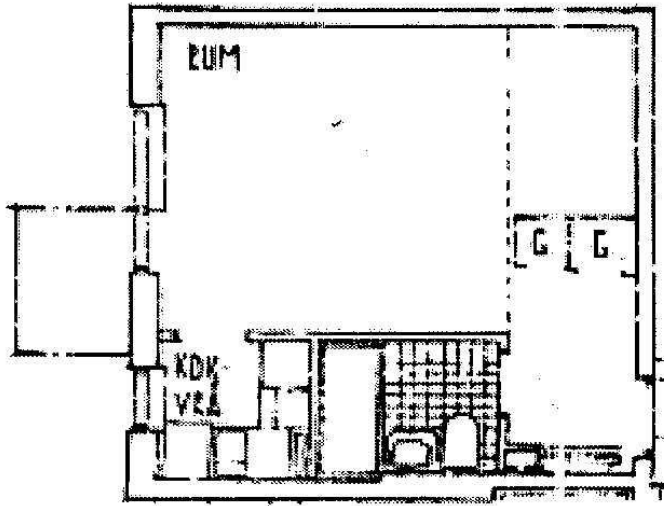
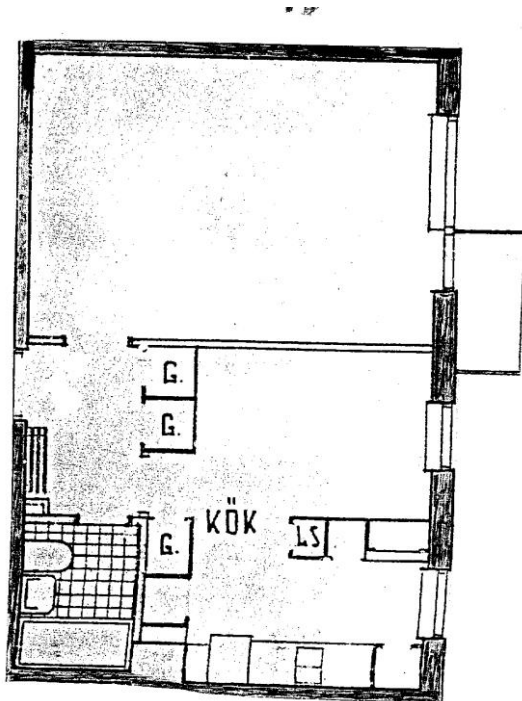


LÄGENHETSRTNINGAR Brf Stockholmshus 11

ETTOR



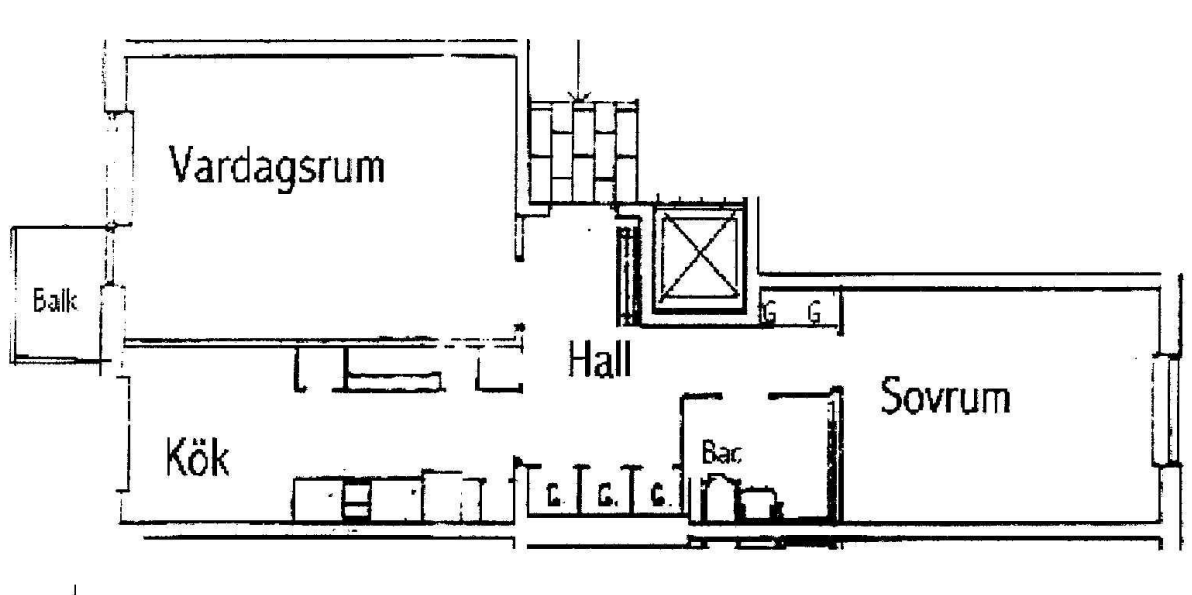
1:a 25 kvm



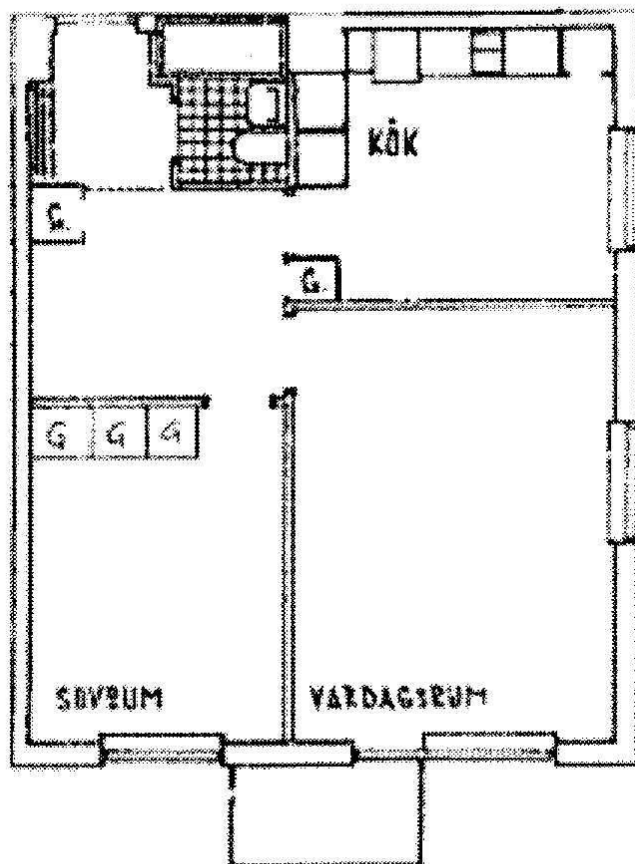
1:a 40 kvm

1 rummare. Två huvudtyper finns i höghusen, en med sovalkov på [ca 25 kvm](#) och en annan med kök och litet matrum på [ca 40 kvm](#). Med något undantag har alla balkong. Totalt 49 stycken

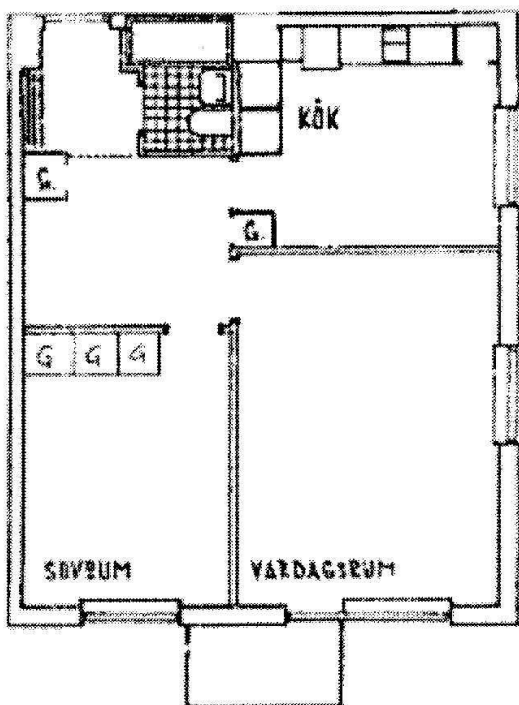
TVÅOR



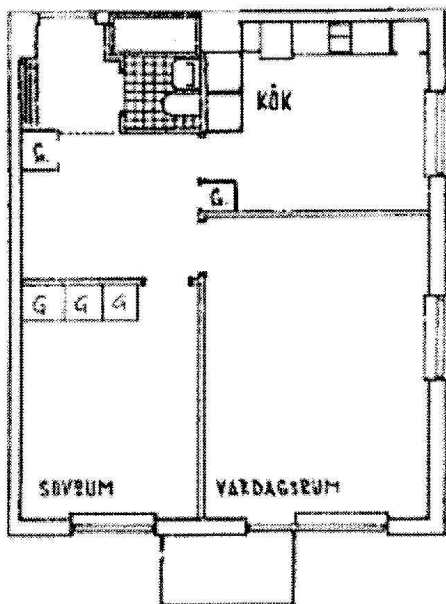
2:a 56 kvm



2:a 54 kvm



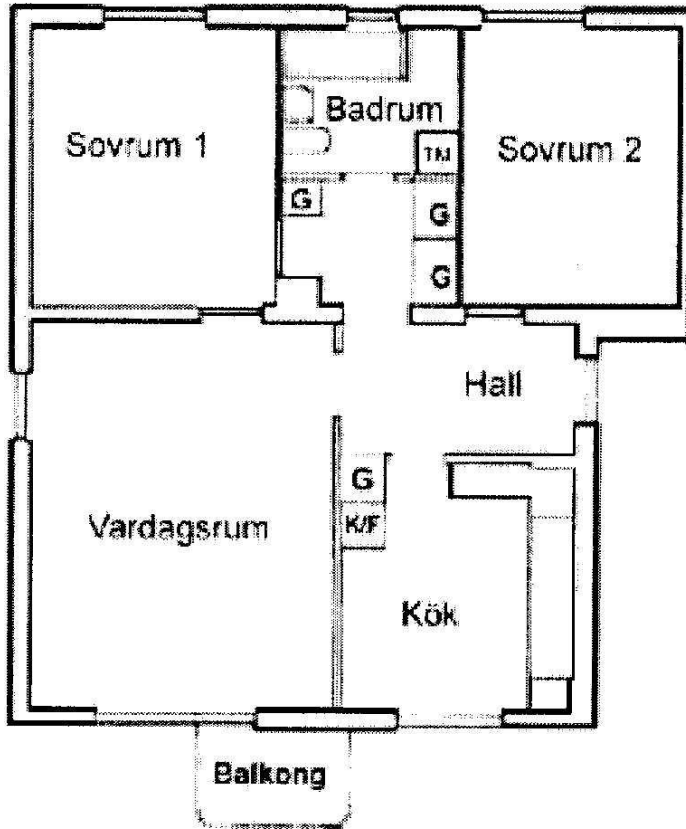
2:a 50 kvm



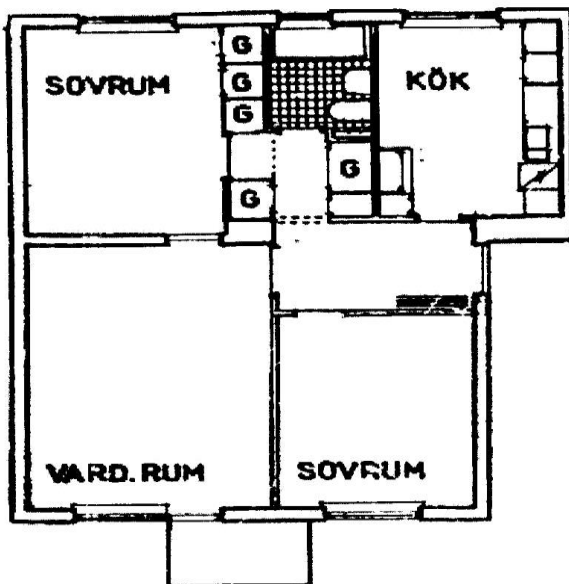
2:a 53 kvm

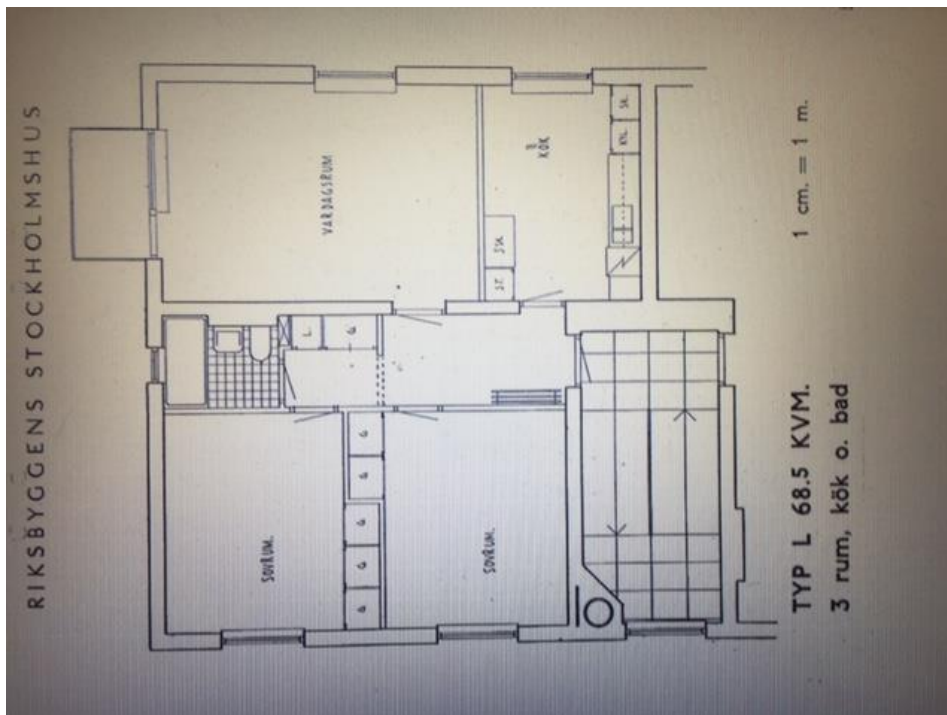
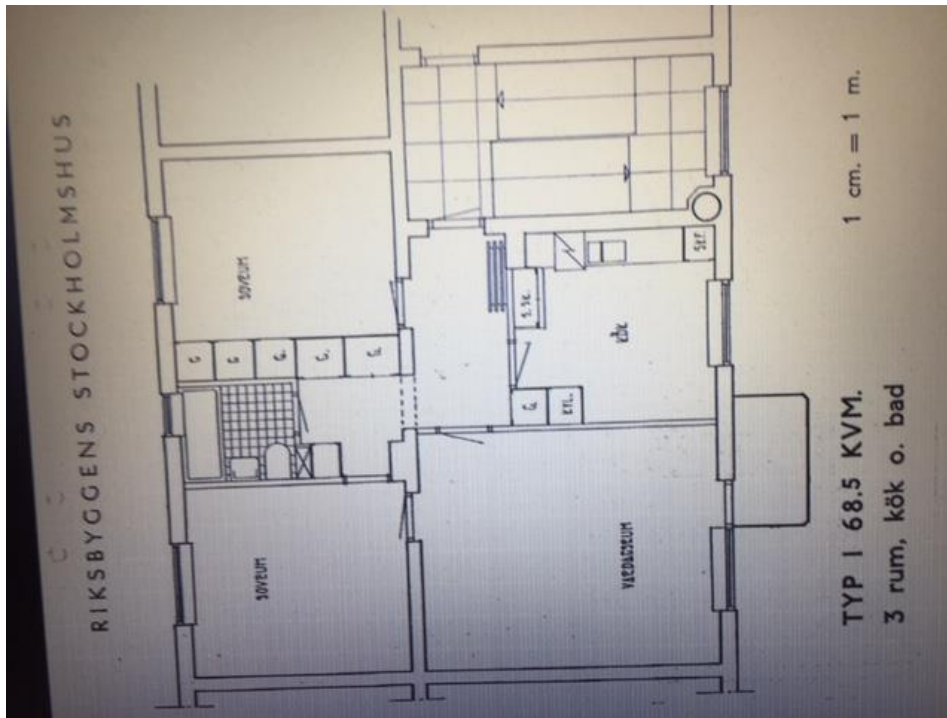
2 rummare. Finns två typer i höghusen, dels som genomgångslägenhet i mitten av huskroppen på ca [56 kvm](#) dels i byggnadens hörn på ca [54 kvm](#). I låghusen finns två typer av tvårummare. Lägenheterna är på [50](#) resp [53](#) kvm. Totalt 184 stycken.

TREOR



3:a gavelversion





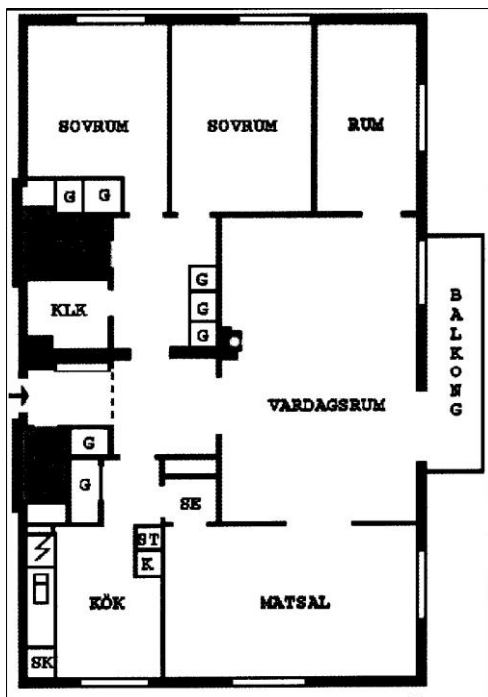
3 rummare. Finns i låghusen. Dessa finns i ett par-tre huvudversioner. T ex på en [gavel](#) eller den vanligare varianten som ser ut [så här](#) som också finns i [gavelversion](#). Båda dessa har köket väg i vägg med vardagsrummet. Det har dock inte [denna](#) version där kök och vardagsrum ligger diagonalt i lägheten. Alla har samma storlek, ca 68,5 kvm. Totalt 134 stycken.

FYROR



4 rummare. Finns i två versioner - den ena är en gavellägenhet på [86 kvm](#) och den andra är på 78 kvm. Totalt 15 stycken.

FEMMA



5 rummare. Finns en i ena höghuset [högst upp](#). Från början gjord åt den familj som ägde konditori Lundmarks i bottenplanet